



MODERNIZAČNÍ FOND

Rychleji k zelené energii a zdravému klimatu



Evropská
komise



European
Investment
Bank

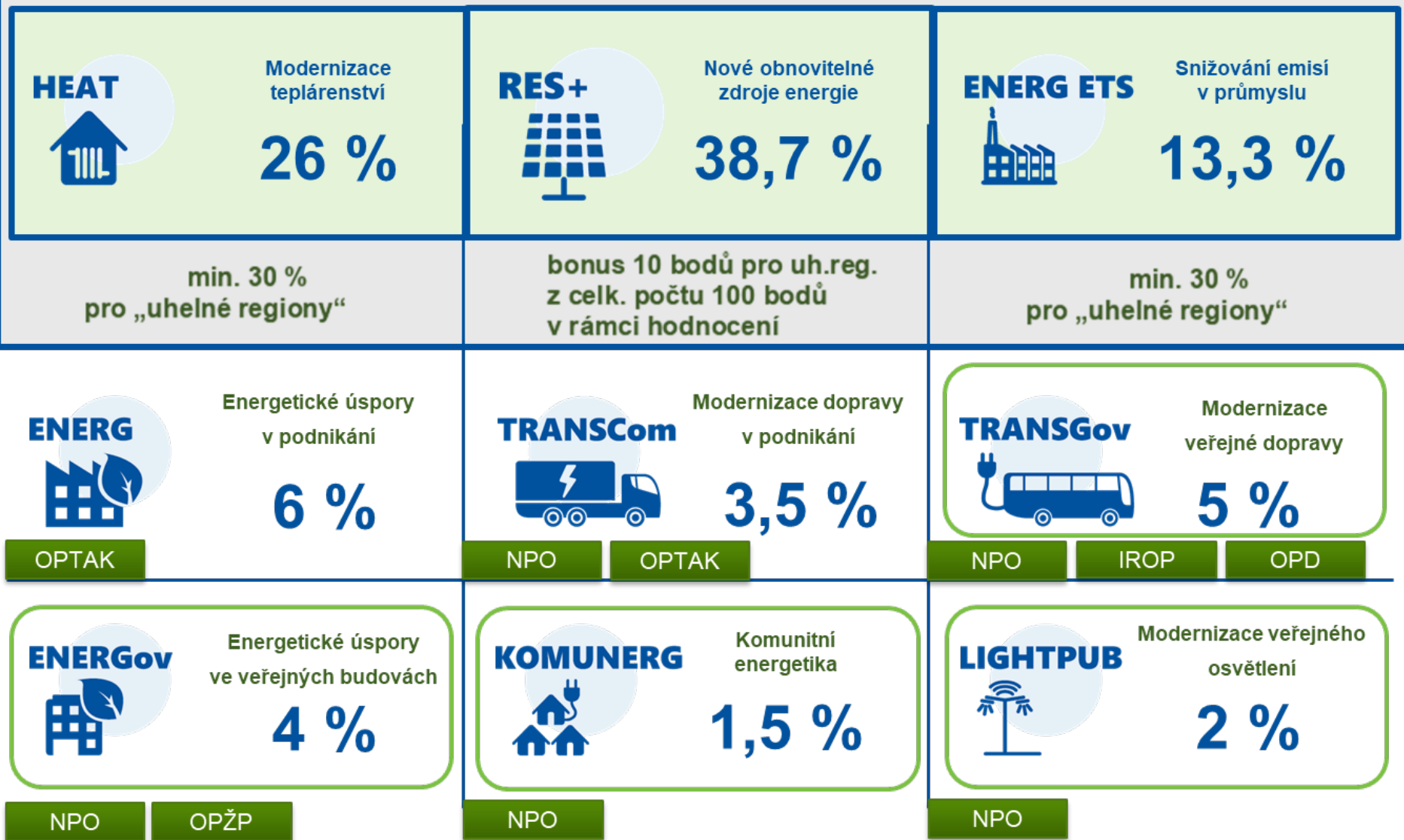
The EU bank

Ministerstvo životního prostředí



STÁTNÍ FOND
ŽIVOTNÍHO PROSTŘEDÍ
ČESKÉ REPUBLIKY

Spuštěné 3 programy = 78 % celkové alokace Modernizačního fondu



RES+



VÝZVY

		2022	2023
FVE do 1MW	P	Q2	Q1/Q2
FVE nad 1 MW	P	Q2	Q1/Q2
FVE komunální	P	Q2	Q1/Q2
GTE	IND	Q2/Q3	ex temp.

TRANSGov



VÝZVY

		2022	2023
kolejová vozidla vlakové soupravy elektro/baterie/H ₂	P/IND	Q4	-

Zapojení územních partnerů

- **Platforma pro MdF**

- poslední zasedání 07.12.2021, další cca v červnu 2023

- Asociace krajů České republiky
- Hlavní město Praha
- Uhelné regiony
- Svaz měst a obcí ČR
- Svaz místních samospráv ČR
- Sdružení energetických manažerů, měst a obcí
- Národní síť Místních akčních skupin

- **Pracovní skupiny**

- koordinuje SFŽP dle potřeby v souvislosti s přípravou výzev - ad hoc

Územní dimenze



Hospodářsky a sociálně ohrožená území



TRANSCOM

Jaké území byste zvýhodnili?

- Žádné
- HSOÚ
- Velká města
- Jiné

Modernizace dopravy v podnikatelském sektoru	
% alokace	3.50%
scénář 150 mld. Kč	5,250,000,000
scénář 300 mld. Kč	10,500,000,000
scénář 400 mld. Kč	14,000,000,000
2021	-
2022-2023	Nákladní vozidla (kamióny) EL/H2 (LNG?)
2024+	Po dočerpání NPO, OP TAK
Komplementarita	NPO, OP TAK
Příjemci podpory	PO
Popis opatření	FO podnikající Opatření vedoucí k naplnění cílů tzv. čisté mobility a zvyšování podílu OZE v dopravě
Příklady opatření	- nízkoemisní vozidla na alternativní pohon (osobní, užitková, nákladní, zvláštní, drážní) - související infrastruktura (dobíjecí stanice, plničky)

TRANSGov

Modernizace veřejné dopravy	
% alokace	5%
scénář 150 mld. Kč	7,500,000,000
scénář 300 mld. Kč	15,000,000,000
scénář 400 mld. Kč	20,000,000,000
2021	-
2022-2023	kolejová vozidla - vlakové soupravy (el./baterie, H2)
2024+	Po dočerpání IROP, NPO, OPD
Komplementarita	IROP, NPO, OPD
Příjemci podpory	Veřejné subjekty
Popis opatření	Opatření vedoucí k naplnění cílů tzv. čisté mobility a zvyšování podílu OZE ve veřejné dopravě
Příklady opatření	- nízkoemisní vozidla na alternativní pohon pro veřejnou dopravu (silniční, užitková, zvláštní, drážní) - související infrastruktura pro veřejnou dopravu (dobíjecí stanice, plničky)

Jaké území byste zvýhodnili?

- Žádné
- HSOÚ
- Velká města
- Jiné

ENERG

Zlepšení energetické účinnosti v podnikání	
% alokace	6%
scénář 150 mld. Kč	9,000,000,000
scénář 300 mld. Kč	18,000,000,000
scénář 400 mld. Kč	24,000,000,000
2021	-
2022-2023	Praha
2024+	po dočerpání prostředků z OP TAK celá ČR.
Komplementarita	OP TAK
Příjemci podpory	PO FO podnikající
Popis opatření	Opatření podporovaná z programu jsou opatření přispívající k úsporám energie v podnikatelském sektoru
Příklady opatření	- využití odpadní energie - snižování energetické náročnosti/zvyšování energetické účinnosti výrobních a technologických procesů, - snížení energetické náročnosti budov, - zvýšení energetické účinnosti technických zařízení budov - zavádění inovativních prvků řízení v budovách - prvky adaptace budov na změny klimatu respektující požadavky na kvalitu vnitřního prostředí - vodíkové aplikace aj.

Jaké území byste zvýhodnili?

- Žádné
- HSOÚ
- Uhelové (strukturálně postižené) kraje
- Jiné

ENERGov

Energetická účinnost ve veřejných budovách a infrastruktuře	
% alokace	4%
scénář 150 mld. Kč	6,000,000,000
scénář 300 mld. Kč	12,000,000,000
scénář 400 mld. Kč	16,000,000,000
2021	-
2022-2023	Praha
2024+	Po dočerpání prostředků z NPO, OPŽP celá ČR
Komplementarita	NPO, OPŽP
Příjemci podpory Popis opatření	Veřejné a státní subjekty a jejich organizace Podpora komplexních opatření ke zlepšení energetické účinnosti a využití obnovitelných a nízkoemisních zdrojů ve veřejných budovách, budovách státu a veřejné infrastruktuře.
Příklady opatření	- snížení energetické náročnosti veřejných budov a veřejné infrastruktury - výstavba nových veřejných budov, které budou splňovat parametry pro pasivní nebo plusové budovy - výstavba a modernizace obnovitelných zdrojů energie pro veřejné budovy atd.

Jaké území byste zvýhodnili?

- Žádné
- Menší dotace pro rozvinutá území (krajská města),
- Vyšší dotace pro méně rozvinutá území (HSOÚ)
- Jiné

KOMUNERG

Jaké území byste zvýhodnili?

- Žádné
- Území ohrožené energetickou chudobou
- Jiné

	Komunitní energetika
% alokace	1.50%
scénář 150 mld. Kč	2,250,000,000
scénář 300 mld. Kč	4,500,000,000
scénář 400 mld. Kč	6,000,000,000
2021	-
2022-2023	v návaznosti na schválení nového energetického zákona
2024+	
Komplementarita	NPO
Příjemci podpory	Energetická společenství (založená za účelem uspokojení svých energetických potřeb)
Popis opatření	Program je určen na podporu otevřených energetických společenství založených za účelem uspokojení svých energetických potřeb (hlavním účelem není tvorba zisku).
Příklady opatření	- SMART řešení pro komunitní energetiku - popř. výstavba komunitních elektráren, využívajících nepalivové OZE, optimalizace spotřeby energie, výstavba komunitních výtopen a tepláren, výstavba komunitních bioplynových stanic, systémy akumulace elektrické a tepelné energie, instalace systému aktivního hospodaření s energií (např. měření a regulace) aj.

LIGHTPUB

Jaké území byste zvýhodnili?

- Žádné
- HSOÚ
- Národní parky (obce)
- Jiné

Modernizace soustav veřejného osvětlení	
% alokace	2%
scénář 150 mld. Kč	3,000,000,000
scénář 300 mld. Kč	6,000,000,000
scénář 400 mld. Kč	8,000,000,000
2021	-
2022-2023	osvětlení na území národních parků
2024+	Po dočerpání prostředků z NPO, EFEKT celá ČR
Komplementarita	NPO, EFEKT
Příjemci podpory	Obce a městské části a jejich příspěvkové org. apod., které vlastní nebo provozují soustavu veřejného osvětlení.
Popis opatření	Program se zaměřuje na podporu rekonstrukce a modernizace soustav veřejného osvětlení s možností instalace inovativních prvků.
Příklady opatření	- rekonstrukce a modernizace soustav veřejného osvětlení, vč. energetických úspor - související opatření umožňující budoucí zapojení soustav veřejného osvětlení do širší městské infrastruktury instalací inovativních technologických prvků (dobíjecí infrastruktura, dopravní systémy, aj.)

Děkuji za pozornost

Ing. Radana Leistner Kratochvílová

ředitelka odboru podpory transformace na nízkouhlíkovou ekonomiku

Ministerstvo životního prostředí

Vršovická 1442/65 - 100 10 - Praha 10

tel.: +420 267 122 074

mobil: +420 724 753 696

e-mail: Radana.Kratochvilova@mzp.cz **web:** www.mzp.cz